

什么是CHAS?

社保援助计划 (CHAS) 适用于所有年龄层和收入群的新加坡公民。CHAS 是您在医疗保健的合作伙伴, 您可以在全岛超过 1,000 家参与计划的私人诊所或牙科诊所求诊时, 享有医疗津贴。

CHAS福利

通过 CHAS, 您可以在附近参与计划的私人诊所和牙科诊所求诊时, 享有医疗津贴。您所获得的津贴金额将取决于您持有的卡型。

所有新加坡公民可享有 CHAS 津贴

	CHAS 绿卡	CHAS 橙卡	CHAS 蓝卡	Merdeka Generation 立国一代卡	Pioneer Generation 建国一代卡
指定慢性病情况	✓	✓	✓	✓	✓
普通病症	-	✓	✓	✓	✓
指定牙科服务	-	✓	✓	✓	✓
获政府津贴的体检项目*	✓	✓	✓	✓	✓

建议国人接种的疫苗和儿童发育检查的津贴

符合全国儿童免疫计划 (NCIS) 和全国成人免疫计划 (NAIS) 资格的新加坡公民根据推荐接种疫苗, 便可获得津贴。

所有0岁至6岁的新加坡公民孩童发育检查规定在CHAS诊所依照建议岁数接种疫苗, 便可获得津贴。



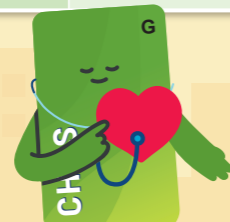
收入标准

家庭人均月收入 (适用于有收入的家庭)	\$2,300 以上
住屋年值 ¹ (适用于无收入的家庭)	\$31,000 以上

福利

津贴		金额
指定慢性病情况 (简单) ²	每回津贴上限	\$28
	每年津贴上限	\$112
指定慢性病情况 (复杂) ²	每回津贴上限	\$40
	每年津贴上限	\$160
普通病症 ³	每回津贴上限	不适用
指定牙科服务	每项程序津贴上限	不适用
获政府津贴的体检项目 ⁴	符合条件的新加坡公民, 定额收费为\$5	

健康SG慢性疾病层级 ⁵		
指定慢性疾病药物	50% 津贴, 无金额上限	
所有服务及其他药物	简单 ²	每回津贴上限为\$28, 每年津贴上限为\$80
	复杂 ²	每回津贴上限为\$40, 每年津贴上限为\$110



收入标准

家庭人均月收入 (适用于有收入的家庭)	介于\$1,501-\$2,300
住屋年值 ¹ (适用于无收入的家庭)	介于\$21,001-\$31,000

福利

津贴		金额
指定慢性病情况 (简单) ²	每回津贴上限	\$50
	每年津贴上限	\$200
指定慢性病情况 (复杂) ²	每回津贴上限	\$80
	每年津贴上限	\$320
普通病症 ³	每回津贴上限	\$10
指定牙科服务	每项程序津贴上限	介于\$50至\$170.50 (只做假牙、恒冠及根管治疗)
获政府津贴的体检项目 ⁴	符合条件的新加坡公民, 定额收费为\$2	

健康SG慢性疾病层级 ⁵		
指定慢性疾病药物	75% 津贴, 无金额上限	
所有服务及其他药物	简单 ²	每回津贴上限为\$50, 每年津贴上限为\$130
	复杂 ²	每回津贴上限为\$80, 每年津贴上限为\$210



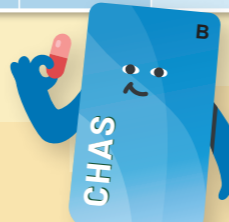
收入标准

家庭人均月收入 (适用于有收入的家庭)	\$1,500 及以下
住屋年值 (适用于无收入的家庭)	\$21,000 及以下

福利

津贴		金额
指定慢性病情况 (简单) ²	每回津贴上限	\$80
	每年津贴上限	\$320
指定慢性病情况 (复杂) ²	每回津贴上限	\$125
	每年津贴上限	\$500
普通病症 ³	每回津贴上限	\$18.50
指定牙科服务	每项程序津贴上限	介于\$11至\$256.50 (津贴上限因程序而定)
获政府津贴的体检项目 ⁴	符合条件的新加坡公民, 定额收费为\$2	

健康SG慢性疾病层级 ⁵		
指定慢性疾病药物	75% 津贴, 无金额上限	
所有服务及其他药物	简单 ²	每回津贴上限为\$80, 每年津贴上限为\$210
	复杂 ²	每回津贴上限为\$125, 每年津贴上限为\$330



收入标准

家庭人均月收入 (适用于有收入的家庭)	\$1,500 及以下
住屋年值 (适用于无收入的家庭)	\$21,000 及以下

福利

津贴		金额
指定慢性病情况 (简单) ²	每回津贴上限	\$85
	每年津贴上限	\$340
指定慢性病情况 (复杂) ²	每回津贴上限	\$130
	每年津贴上限	\$520
普通病症 ³	每回津贴上限	\$23.50
指定牙科服务	每项程序津贴上限	介于\$16至\$261.50 (津贴上限因程序而定)
获政府津贴的体检项目 ⁴	符合条件的年长者, 定额收费为\$2	

健康SG慢性疾病层级 ⁵		
指定慢性疾病药物	81.25% 津贴, 无金额上限	
所有服务及其他药物	简单 ²	每回津贴上限为\$85, 每年津贴上限为\$230
	复杂 ²	每回津贴上限为\$130, 每年津贴上限为\$350

¹ 自2025年1月起生效。
² “简单”指的是因一种慢性病况求诊。“复杂”指的是因多种慢性病况, 或因一种慢性病况引发一个或以上的并发症而求诊。
³ 每名病患每年因普通病症到 CHAS 诊所求医时, 可享受津贴的次数上限为 24 次。



收入标准

家庭人均月收入 (适用于有收入的家庭)	\$1,500 及以下
住屋年值 (适用于无收入的家庭)	\$21,000 及以下

福利

津贴		金额
指定慢性病情况 (简单) ²	每回津贴上限	\$90
	每年津贴上限	\$360
指定慢性病情况 (复杂) ²	每回津贴上限	\$135
	每年津贴上限	\$540
普通病症 ³	每回津贴上限	\$28.50
指定牙科服务	每项程序津贴上限	介于\$21至\$266.50 (津贴上限因程序而定)
获政府津贴的体检项目 ⁴	符合条件的年长者, 无需收费	

健康SG慢性疾病层级 ⁵		
指定慢性疾病药物	87.5% 津贴, 无金额上限	
所有服务及其他药物	简单 ²	每回津贴上限为\$90, 每年津贴上限为\$240
	复杂 ²	每回津贴上限为\$135, 每年津贴上限为\$360

⁴ 前称为“定期体检, 益你一生”计划, 指的是筛查和筛查后首次复诊的费用。请扫 QR 码获取更多资讯。
⁵ 持有 CHAS/立国一代/建国一代卡的健康SG计划报名者可以根据自己的药物需求选择现有的“CHAS 慢性疾病层级”或“健康SG慢性疾病津贴层级”, 以获得最大程度的医疗援助。津贴仅适用于他们注册的健康SG私人诊所。



如何申请社保援助计划?



第一步

浏览
www.chas.sg/
apply



第二步

点击“Apply Now”
并使用 Singpass
登入系统

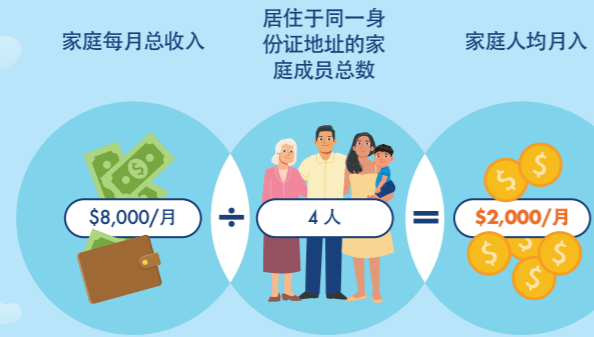


第三步

核实您的家
庭信息并提
交申请

如何计算家庭人均月入?

家庭每月总收入* 除以居住在一起的
家庭成员人数**。



什么是住屋年值(适用于无收入的家庭)?

住屋年值是指如果屋主出租房产, 每年能收取
的总租金 (不包括家具和维修费用), 由新加坡国
内税务局 (IRAS) 负责估算。



* 每月总收入包括基本收入、加班费、津贴、现金奖励、佣金和奖金。

** 所有居住在同个地址 (而且反映在身份证上), 有血缘关系、婚姻关系或
合法领养关系的家庭成员都需要包括在家庭人均月入的计算中。

CHAS涵盖范围

慢性病症

- 过敏性鼻炎
- 焦虑症[†]
- 哮喘
- 良性前列腺增生
- 躁郁症[†]
- 慢性乙型肝炎
- 慢性阻塞性肺病
- 失智症
- 糖尿病(包括前期糖尿病)
- 癫痫症
- 痛风
- 高血压
- 缺血性心脏病
- 血脂失调(如高胆固醇)
- 严重抑郁症[†]
- 肾炎/肾病
- 骨关节炎
- 骨质疏松症
- 帕金森氏症
- 银屑病
- 风湿性关节炎
- 精神分裂症[†]
- 中风

普通病症[#]

- 腹部疼痛
- 咳嗽、伤风、感冒
- 腹泻
- 发烧
- 头痛
- 皮肤感染和皮疹
- 眼睛酸痛
- 泌尿道感染

(列表无法详尽列出所有病症)

[#] 不适用于CHAS绿卡 CHAS

[†] 只在指定诊所才享有医疗津贴。
欲了解详情, 请浏览 www.chas.sg。

牙科服务[#]

程序	津贴金额			
	CHAS	CHAS	Merdeka Generation	Healthier SG
咨询	-	\$20.50	\$25.50	\$30.50
前牙拔牙	-	\$28.50	\$33.50	\$38.50
后牙拔牙	-	\$68.50	\$73.50	\$78.50
简单补牙	-	\$30.00	\$35.00	\$40.00
复杂补牙	-	\$50.00	\$55.00	\$60.00
全口活动式假牙 (上颌或下颌)	\$170.50	\$256.50	\$261.50	\$266.50
简单局部活动式 假牙(上颌或下颌)	\$65.50	\$98.00	\$103.00	\$108.00
复杂的局部活动式 假牙(上颌或下颌)	\$140.00	\$210.00	\$215.00	\$220.00
假牙重衬/修复 (上颌或下颌)	\$50.00	\$75.00	\$80.00	\$85.00
恒冠	\$84.50	\$127.50	\$132.50	\$137.50
重新粘合	-	\$35.00	\$40.00	\$45.00
前牙根管治疗	\$109.50	\$164.00	\$169.00	\$174.00
前臼齿根管治疗	\$140.00	\$210.00	\$215.00	\$220.00
臼齿根管治疗	\$170.50	\$256.50	\$261.50	\$266.50
磨光	-	\$20.50	\$25.50	\$30.50
洗牙	-	\$30.00	\$35.00	\$40.00
局部涂氟	-	\$20.50	\$25.50	\$30.50
照X光	-	\$11.00	\$16.00	\$21.00

健康SG慢性疾病层级津贴框架

在此津贴框架下, 所有参与健康SG计划并持有
CHAS、建国一代和立国一代卡的人可以在所注
册的健康SG私人诊所获得的常见慢性病药物,
价格与综合诊疗所相当。

对于CHAS/建国一代/立国一代持卡人, 其中慢
性疾病药物需求较大而且医药费超出现有社保援
助计划每年津贴顶限的病人, 较可能受惠。您可
以根据您的药物需求向您的家庭医生咨询是否适
用健康SG慢性疾病津贴层级。



CHAS

您的健康伙伴

无论年龄和收入, 社保援助计划都是每位
新加坡公民在医疗保健的合作伙伴。

在全岛参与计划的私人诊所和牙科诊所
享受医疗和牙科津贴。



社保援助计划合作伙伴



所有信息在2024年12月送交印刷时确认无误



欲了解最新信息,
请扫QR码浏览

www.chas.sg

或致电
1800-275-2427
(1800-ASK-CHAS)

